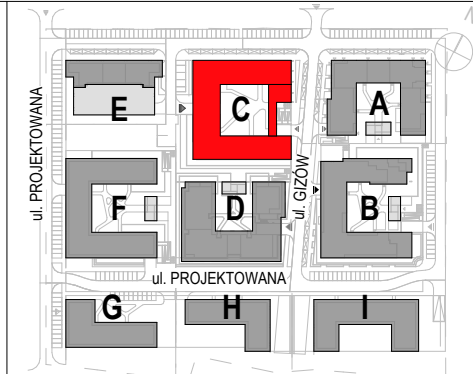
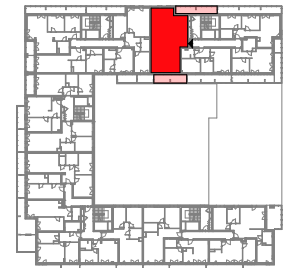


Legenda:

- Drzwi balkonowe rozwieralno-uchylne oznaczono wejście z zewnątrz do lokalu mieszkalnego
- Drzwi balkonowe portfenetrowe rozwieralno-uchylne oznaczono balustradę zewnętrzną
- Okno rozwieralno-uchylne zaznaczono skrzydło uchylne
- Okno uchylne
- Okno typu fix
- Ściany nierozbieralne
- Ściany z możliwością rozbiórki



BUDYNEK MIESZKALNY WIELORODZINNY Z USŁUGAMI W PARTERZE I GARAŻEM PODZIEMNYM PRZY ULICY JANA KAZIMIERZA W WARSZAWIE



| | | |
|------------------|-------------------|----------------|
| Budynek C | KLATKA V | TYP: M3 |
| PIĘTRO | 0 1 2 3 4 5 6 7 8 | |
| MIESZKANIE NR | | 112 116 120 |

Mieszkanie nr 120

| Nazwa pomieszczenia | Powierzchnia (m ²) |
|---------------------|--------------------------------|
| Hol | 11,34 |
| Kuchnia | 8,67 |
| Salon | 27,56 |
| Pokój | 13,09 |
| Pokój | 10,68 |
| Łazienka | 4,82 |
| WC | 1,60 |
| | 77,76 m² |
| Balkon | 9,99 |
| Balkon | 11,12 |

1. KARTA KATALOGOWA OPRACOWANA NA PODSTAWIE PROJEKTU BUDOWLANEGO, W LOKALACH MOGĄ WYSTĄPIĆ ZMIANY WPROWADZONE NA ETAPIE PROJEKTU WYKONAWCZEGO.
2. WYMIARY I POWIERZCHNIE SĄ LICZONE WG NORMY ISO -9836 : 1997 OSTATECZNA POWIERZCHNIA ZOSTANIE OBLICZONA NA PODSTAWIE POMIARU POWYKONAWCZEGO, ZGODNIE Z POWYŻEJ WYMIENIONĄ NORMĄ.
3. ARANŻACJA MIESZKANIA (TJ. MEBLE, WYPOSAŻENIE KUCHNI I ŁAZIENEK ORAZ SANITARIATY) MA CHARAKTER POGŁĄDOWY I NIE STANOWI WYPOSAŻENIA LOKALU W STANDARDZIE OFEROWANYM DO SPRZEDAŻY.
4. PRZEDSTAWIONE WYMIARY MAJĄ CHARAKTER POGŁĄDOWY I NIE MOGĄ STANOWIĆ PODSTAWY DO ZAMAWIANIA MEBLI I ARMATURY.

