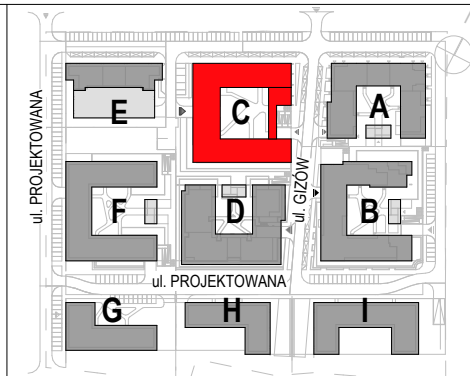
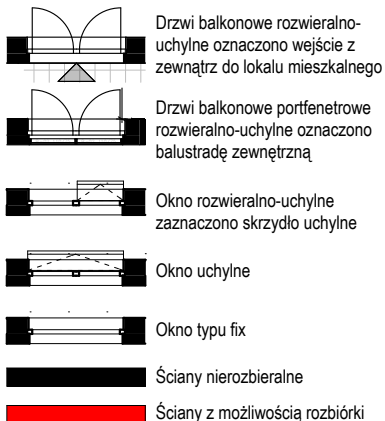
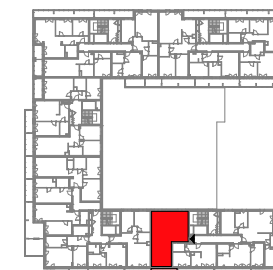


Legenda:



BUDYNEK MIESZKALNY WIELORODZINNY Z USŁUGAMI
W PARTERZE I GARAŻEM PODZIEMNYM PRZY ULICY
JANA KAZIMIERZA W WARSZAWIE



Budynek C	KLATKA I		TYP: M3AC							
PIĘTRO	0	1	2	3	4	5	6	7	8	
MIESZKANIE NR			11	15	19					

Mieszkanie nr 19

Nazwa pomieszczenia	Powierzchnia (m ²)
Hol	8,48
Salon z aneksem	22,86
Pokój	12,46
Pokój	12,46
Łazienka	4,95
	61,21 m²
Balkon	7,97

- KARTA KATALOGOWA OPRACOWANA NA PODSTAWIE PROJEKTU BUDOWLANEGO, W LOKALACH MOGĄ WYSTĄPIĆ ZMIANY WPROWADZONE NA ETAPIE PROJEKTU WYKONAWCZEGO.
- WYMIARY I POWIERZCHNIE SĄ LICZONE WG NORMY ISO -9836 : 1997 OSTATECZNA POWIERZCHNIA ZOSTANIE OBLICZONA NA PODSTAWIE POMIARU POWYKONAWCZEGO, ZGODNIE Z POWYŻEJ WYMIENIONĄ NORMĄ.
- ARANŻACJA MIESZKANIA (T.J. MEBLE, WYPOSAŻENIE KUCHNI I ŁAZIENEK ORAZ SANITARIATY) MA CHARAKTER POGŁĄDOWY I NIE STANOWI WYPOSAŻENIA LOKALU W STANDARDZIE OFEROWANYM DO SPRZEDAŻY.
- PRZEDSTAWIONE WYMIARY MAJĄ CHARAKTER POGŁĄDOWY I NIE MOGĄ STANOWIĆ PODSTAWY DO ZAMAWIANIA MEBLI I ARMATURY.

