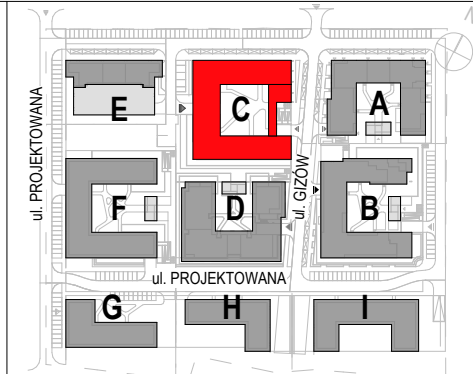
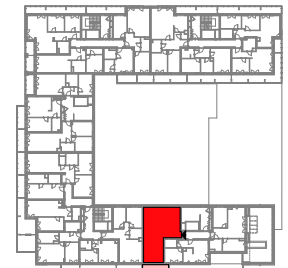


Legenda:

- Drzwi balkonowe rozwieralno-uchylne oznaczono wejście z zewnątrz do lokalu mieszkalnego
- Drzwi balkonowe portfenetrowe rozwieralno-uchylne oznaczono balustradę zewnętrzną
- Okno rozwieralno-uchylne zaznaczono skrzydło uchylne
- Okno uchylne
- Okno typu fix
- Ściany nierozbieralne
- Ściany z możliwością rozbiórki



BUDYNEK MIESZKALNY WIELORODZINNY Z USŁUGAMI W PARTERZE I GARAŻEM PODZIEMNYM PRZY ULICY JANA KAZIMIERZA W WARSZAWIE



Budynek C	KLATKA	I	TYP:	M3AC					
PIĘTRO	0	1	2	3	4	5	6	7	8
MIESZKANIE NR						22			

Mieszkanie nr 22

Nazwa pomieszczenia	Powierzchnia (m ²)
Hol	8,48
Salon z aneksem	22,86
Pokój	12,46
Pokój	12,46
Łazienka	4,95
Łączna powierzchnia	61,21 m²
Balkon	8,05

- KARTA KATALOGOWA OPRACOWANA NA PODSTAWIE PROJEKTU BUDOWLANEGO, W LOKALACH MOGĄ WYSTĄPIĆ ZMIANY WPROWADZONE NA ETAPIE PROJEKTU WYKONAWCZEGO.
- WYMIARY I POWIERZCHNIE SĄ LICZONE WG NORMY ISO -9836 : 1997 OSTATECZNA POWIERZCHNIA ZOSTANIE OBLICZONA NA PODSTAWIE POMIARU POWYKONAWCZEGO, ZGODNIE Z POWYŻEJ WYMIENIONĄ NORMĄ.
- ARANŻACJA MIESZKANIA (TJ. MEBLE, WYPOSAŻENIE KUCHNI I ŁAZIENEK ORAZ SANITARIATY) MA CHARAKTER POGLĄDOWY I NIE STANOWI WYPOSAŻENIA LOKALU W STANDARDZIE OFEROWANYM DO SPRZEDAŻY.
- PRZEDSTAWIONE WYMIARY MAJĄ CHARAKTER POGLĄDOWY I NIE MOGĄ STANOWIĆ PODSTAWY DO ZAMAWIANIA MEBLI I ARMATURY.

