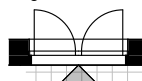
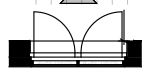

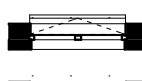
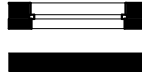

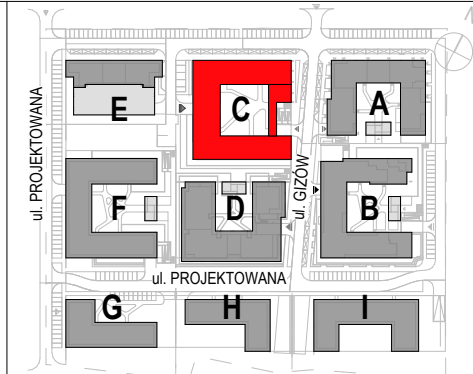
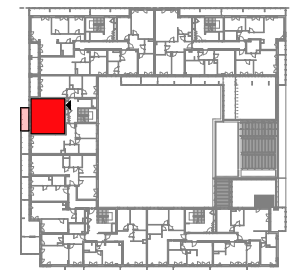


Legenda:

-  Drzwi balkonowe rozwieralno-uchylne oznaczono wejście z zewnątrz do lokalu mieszkalnego
-  Drzwi balkonowe portfenetrowe rozwieralno-uchylne oznaczono balustradę zewnętrzną
-  Okno rozwieralno-uchylne zaznaczono skrzydło uchylne
-  Okno uchylne
-  Okno typu fix
-  Ściany nierozbieralne
-  Ściany z możliwością rozbiórki



BUDYNEK MIESZKALNY WIELORODZINNY Z USŁUGAMI W PARTERZE I GARAŻEM PODZIEMNYM PRZY ULICY JANA KAZIMIERZA W WARSZAWIE



Budynek <b>C</b>	KLATKA	<b>III</b>	TYP: <b>M2AC</b>							
PIĘTRO	0	<b>1</b>	2	3	4	5	6	7	8	
MIESZKANIE NR		<b>63</b>								

**Mieszkanie nr 63**

Nazwa pomieszczenia	Powierzchnia (m <sup>2</sup> )
Hol	5,98
Salon z aneksem	19,56
Pokój	13,31
Łazienka	4,61
<b>Balkon</b>	<b>6,70</b>

Balkon 6,70

- KARTA KATALOGOWA OPRACOWANA NA PODSTAWIE PROJEKTU BUDOWLANEGO, W LOKALACH MOGĄ WYSTĄPIĆ ZMIANY WPROWADZONE NA ETAPIE PROJEKTU WYKONAWCZEGO.
- WYMIARY I POWIERZCHNIE SĄ LICZONE WG NORMY ISO -9836 : 1997 OSTATECZNA POWIERZCHNIA ZOSTANIE OBLICZONA NA PODSTAWIE POMIARU POWYKONAWCZEGO, ZGODNIE Z POWYŻEJ WYMIENIONĄ NORMĄ.
- ARANŻACJA MIESZKANIA (TJ. MEBLE, WYPOSAŻENIE KUCHNI I ŁAZIENEK ORAZ SANITARIATY) MA CHARAKTER POGŁĄDOWY I NIE STANOWI WYPOSAŻENIA LOKALU W STANDARDZIE OFEROWANYM DO SPRZEDAŻY.
- PRZEDSTAWIONE WYMIARY MAJĄ CHARAKTER POGŁĄDOWY I NIE MOGĄ STANOWIĆ PODSTAWY DO ZAMAWIANIA MEBLI I ARMATURY.

