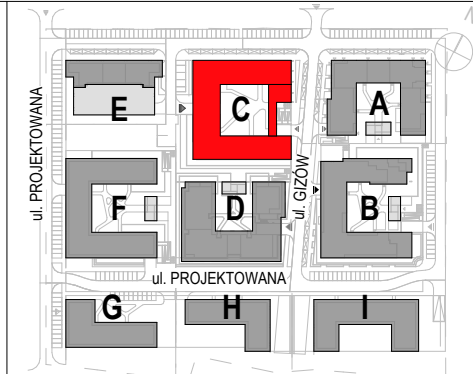
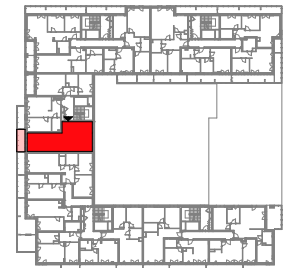


Legenda:

- Drzwi balkonowe rozwieralno-uchylne oznaczono wejście z zewnątrz do lokalu mieszkalnego
- Drzwi balkonowe portfenetrowe rozwieralno-uchylne oznaczono balustradę zewnętrzną
- Okno rozwieralno-uchylne zaznaczono skrzydło uchylne
- Okno uchylne
- Okno typu fix
- Ściany nierozbieralne
- Ściany z możliwością rozbiórki



BUDYNEK MIESZKALNY WIELORODZINNY Z USŁUGAMI W PARTERZE I GARAŻEM PODZIEMNYM PRZY ULICY JANA KAZIMIERZA W WARSZAWIE



Budynek C	KLATKA III	TYP: M3AC							
PIĘTRO	0	1	2	3	4	5	6	7	8
MIESZKANIE NR			65	68	71				

Mieszkanie nr 68

Nazwa pomieszczenia	Powierzchnia (m ²)
Hol	8,26
Salon z aneksem	23,30
Pokój	11,62
Pokój	10,75
Łazienka	4,60
	58,53 m²
Balkon	6,89

- KARTA KATALOGOWA OPRACOWANA NA PODSTAWIE PROJEKTU BUDOWLANEGO, W LOKALACH MOGĄ WYSTĄPIĆ ZMIANY WPROWADZONE NA ETAPIE PROJEKTU WYKONAWCZEGO.
- WYMIARY I POWIERZCHNIE SĄ LICZONE WG NORMY ISO -9836 : 1997 OSTATECZNA POWIERZCHNIA ZOSTANIE OBLICZONA NA PODSTAWIE POMIARU POWYKONAWCZEGO, ZGODNIE Z POWYŻEJ WYMIENIONĄ NORMĄ.
- ARANŻACJA MIESZKANIA (TJ. MEBLE, WYPOSAŻENIE KUCHNI I ŁAZIENEK ORAZ SANITARIATY) MA CHARAKTER POGLĄDOWY I NIE STANOWI WYPOSAŻENIA LOKALU W STANDARDZIE OFEROWANYM DO SPRZEDAŻY.
- PRZEDSTAWIONE WYMIARY MAJĄ CHARAKTER POGLĄDOWY I NIE MOGĄ STANOWIĆ PODSTAWY DO ZAMAWIANIA MEBLI I ARMATURY.

