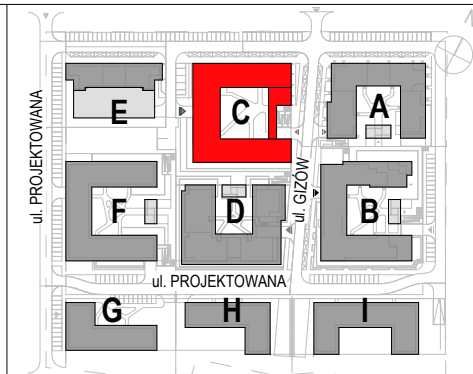


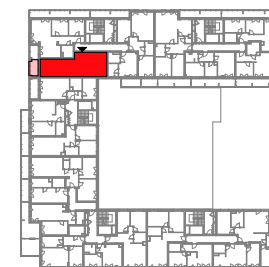
Nr 87

Legenda:

- Drzwi balkonowe rozwieralno-uchylne oznaczono wejście z zewnątrz do lokalu mieszkalnego
- Drzwi balkonowe portfenetrowe rozwieralno-uchylne oznaczono balustradę zewnętrzną
- Okno rozwieralno-uchylne zaznaczono skrzydło uchylne
- Okno uchylne
- Okno typu fix
- Ściany nierozbieralne
- Ściany z możliwością rozbiórki



BUDYNEK MIESZKALNY WIELORODZINNY Z USŁUGAMI W PARTERZE I GARAŻEM PODZIEMNYM PRZY ULICY JANA KAZIMIERZA W WARSZAWIE



Budynek C	KLATKA IV	TYP: M2AC
PIĘTRO	0 1 2 3 4 5 6 7 8	
MIESZKANIE NR		83 87 91

Mieszkanie nr 87

Nazwa pomieszczenia	Powierzchnia (m ²)
Hol	6,12
Salon z aneksem	24,45
Pokój	11,58
Łazienka	6,20
Garderoba	3,93
	52,28 m²
Loggia	5,09

- KARTA KATALOGOWA OPRACOWANA NA PODSTAWIE PROJEKTU BUDOWLANEGO, W LOKALACH MOGĄ WYSTĄPIĆ ZMIANY WPROWADZONE NA ETAPIE PROJEKTU WYKONAWCZEGO.
- WYMIARY I POWIERZCHNIE SĄ LICZONE WG NORMY ISO -9836 : 1997 OSTATECZNA POWIERZCHNIA ZOSTANIE OBLICZONA NA PODSTAWIE POMIARU POWYKONAWCZEGO, ZGODNIE Z POWYŻEJ WYMIENIONĄ NORMĄ.
- ARANŻACJA MIESZKANIA (TJ. MEBLE, WYPOSAŻENIE KUCHNI I ŁAZIENEK ORAZ SANITARIATY) MA CHARAKTER POGŁĄDOWY I NIE STANOWI WYPOSAŻENIA LOKALU W STANDARDZIE OFEROWANYM DO SPRZEDAŻY.
- PRZEDSTAWIONE WYMIARY MAJĄ CHARAKTER POGŁĄDOWY I NIE MOGĄ STANOWIĆ PODSTAWY DO ZAMAWIANIA MEBLI I ARMATURY.

