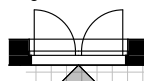


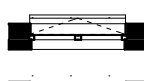
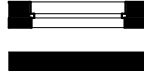

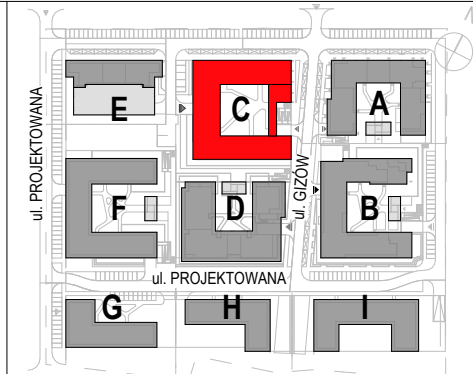
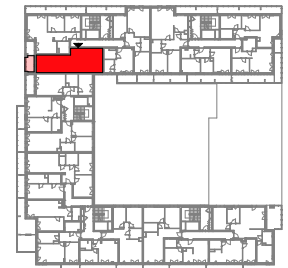


Legenda:

-  Drzwi balkonowe rozwieralno-uchylne oznaczono wejście z zewnątrz do lokalu mieszkalnego
-  Drzwi balkonowe portfenetrowe rozwieralno-uchylne oznaczono balustradę zewnętrzną
-  Okno rozwieralno-uchylne zaznaczono skrzydło uchylne
-  Okno uchylne
-  Okno typu fix
-  Ściany nierozbieralne
- Ściany z możliwością rozbiórki



BUDYNEK MIESZKALNY WIELORODZINNY Z USŁUGAMI W PARTERZE I GARAŻEM PODZIEMNYM PRZY ULICY JANA KAZIMIERZA W WARSZAWIE



Budynek C	KLATKA IV								TYP: M2AC
PIĘTRO	0	1	2	3	4	5	6	7	8
MIESZKANIE NR			83	87	91				

Mieszkanie nr 91

Nazwa pomieszczenia	Powierzchnia (m ²)
Hol	6,12
Salon z aneksem	24,45
Pokój	11,58
Łazienka	6,20
Garderoba	3,93
Suma	52,28 m²
Loggia	5,09

1. KARTA KATALOGOWA OPRACOWANA NA PODSTAWIE PROJEKTU BUDOWLANEGO, W LOKALACH MOGĄ WYSTĄPIĆ ZMIANY WPROWADZONE NA ETAPIE PROJEKTU WYKONAWCZEGO.
2. WYMIARY I POWIERZCHNIE SĄ LICZONE WG NORMY ISO -9836 : 1997 OSTATECZNA POWIERZCHNIA ZOSTANIE OBLICZONA NA PODSTAWIE POMIARU POWYKONAWCZEGO, ZGODNIE Z POWYŻEJ WYMIENIONĄ NORMĄ.
3. ARANŻACJA MIESZKANIA (TJ. MEBLE, WYPOSAŻENIE KUCHNI I ŁAZIENEK ORAZ SANITARIATY) MA CHARAKTER POGŁĄDOWY I NIE STANOWI WYPOSAŻENIA LOKALU W STANDARDZIE OFEROWANYM DO SPRZEDAŻY.
4. PRZEDSTAWIONE WYMIARY MAJĄ CHARAKTER POGŁĄDOWY I NIE MOGĄ STANOWIĆ PODSTAWY DO ZAMAWIANIA MEBLI I ARMATURY.

