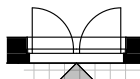
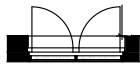


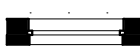


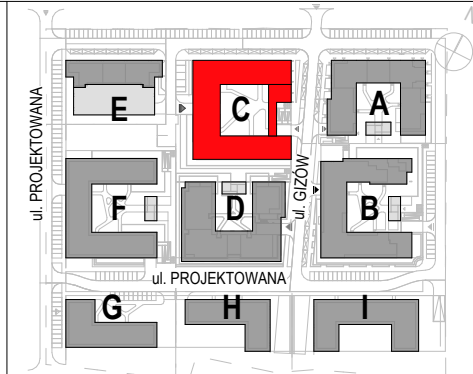
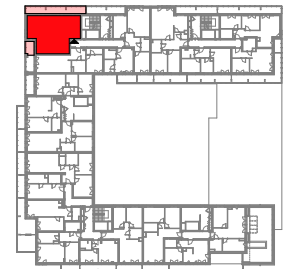


**Legenda:**

-  Drzwi balkonowe rozwieralno-uchylne oznaczono wejście z zewnątrz do lokalu mieszkalnego
-  Drzwi balkonowe portfenetrowe rozwieralno-uchylne oznaczono balustradę zewnętrzną
-  Okno rozwieralno-uchylne zaznaczono skrzydło uchylne
-  Okno uchylne
-  Okno typu fix
-  Ściany nierozbieralne
-  Ściany z możliwością rozbiórki



BUDYNEK MIESZKALNY WIELORODZINNY Z USŁUGAMI W PARTERZE I GARAŻEM PODZIEMNYM PRZY ULICY JANA KAZIMIERZA W WARSZAWIE



Budynek <b>C</b>	KLATKA <b>IV</b>	TYP: <b>M3</b>
PIĘTRO	0 1 2 3 4 5 6 7 8	
MIESZKANIE NR		96

**Mieszkanie nr 96**

Nazwa pomieszczenia	Powierzchnia (m <sup>2</sup> )
Hol	8,10
Kuchnia	9,97
Salon	21,46
Pokój	10,50
Pokój	9,90
Łazienka	5,38
<b>Suma</b>	<b>65,31 m<sup>2</sup></b>
Balkon	16,06
Loggia	4,35

1. KARTA KATALOGOWA OPRACOWANA NA PODSTAWIE PROJEKTU BUDOWLANEGO, W LOKALACH MOGĄ WYSTĄPIĆ ZMIANY WPROWADZONE NA ETAPIE PROJEKTU WYKONAWCZEGO.
2. WYMIARY I POWIERZCHNIE SĄ LICZONE WG NORMY ISO -9836 : 1997 OSTATECZNA POWIERZCHNIA ZOSTANIE OBLICZONA NA PODSTAWIE POMIARU POWYKONAWCZEGO, ZGODNIE Z POWYŻEJ WYMIENIONĄ NORMĄ.
3. ARANŻACJA MIESZKANIA (TJ. MEBLE, WYPOSAŻENIE KUCHNI I ŁAZIENEK ORAZ SANITARIATY) MA CHARAKTER POGŁĄDOWY I NIE STANOWI WYPOSAŻENIA LOKALU W STANDARDZIE OFEROWANYM DO SPRZEDAŻY.
4. PRZEDSTAWIONE WYMIARY MAJĄ CHARAKTER POGŁĄDOWY I NIE MOGĄ STANOWIĆ PODSTAWY DO ZAMAWIANIA MEBLI I ARMATURY.

