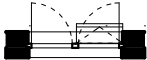


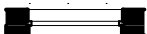
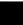

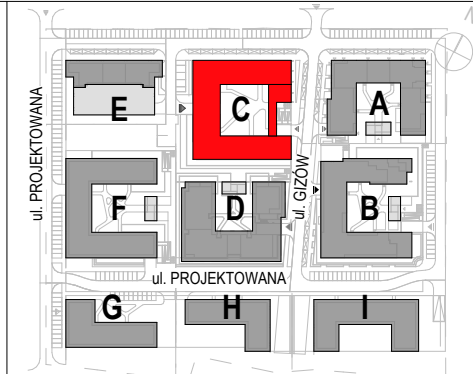
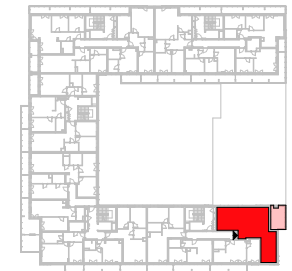


**Legenda:**

-  Okno balkonowe rozwieralno-uchylne zaznaczono skrzydło uchylne
-  Okno rozwieralno-uchylne zaznaczono skrzydło uchylne
-  Okno uchylne
-  Okno typu fix
-  Ściany nierozbieralne
-  Ściany z możliwością rozbiórki



BUDYNEK MIESZKALNY WIELORODZINNY Z USŁUGAMI W PARTERZE I GARAŻEM PODZIEMNYM PRZY ULICY JANA KAZIMIERZA W WARSZAWIE



Budynek <b>C</b>	KLATKA	<b>I</b>	TYP:	<b>M3</b>					
PIĘTRO	0	1	2	3	4	5	6	7	8
MIESZKANIE NR			8	12	16				

Mieszkanie nr 12	
Nazwa pomieszczenia	Powierzchnia (m <sup>2</sup> )
Hol	11,66
Kuchnia	7,30
Salon	21,83
Pokój	13,14
Łazienka	4,78
Pokój	11,15
	<b>69,86 m<sup>2</sup></b>
Balkon	12,86

- KARTA KATALOGOWA OPRACOWANA NA PODSTAWIE PROJEKTU BUDOWLANEGO, W LOKALACH MOGĄ WYSTĄPIĆ ZMIANY WPROWADZONE NA ETAPIE PROJEKTU WYKONAWCZEGO.
- WYMIARY I POWIERZCHNIE SĄ LICZONE WG NORMY ISO -9836 : 1997 OSTATECZNA POWIERZCHNIA ZOSTANIE OBLICZONA NA PODSTAWIE POMIARU POWYKONAWCZEGO, ZGODNIE Z POWYŻEJ WYMIENIONĄ NORMĄ.
- ARANŻACJA MIESZKANIA (TJ. MEBLE, WYPOSAŻENIE KUCHNI I ŁAZIENEK ORAZ SANITARIATY) MA CHARAKTER POGLĄDOWY I NIE STANOWI WYPOSAŻENIA LOKALU W STANDARDZIE OFEROWANYM DO SPRZEDAŻY.
- PRZEDSTAWIONE WYMIARY MAJĄ CHARAKTER POGLĄDOWY I NIE MOGĄ STANOWIĆ PODSTAWY DO ZAMAWIANIA MEBLI I ARMATURY.

