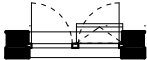



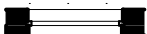
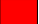
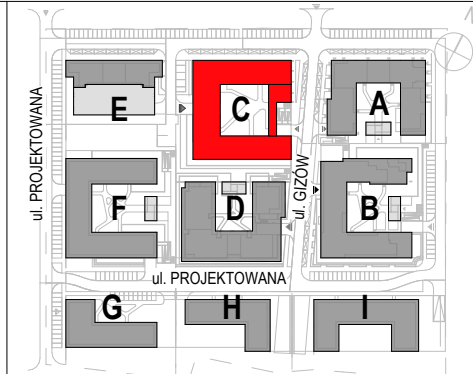
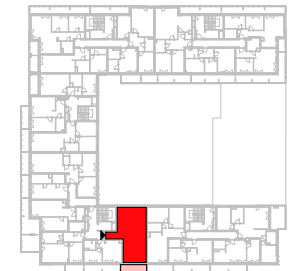


Legenda:

-  Okno balkonowe rozwieralno-uchylne
zaznaczono skrzydło uchylne
-  Okno rozwieralno-uchylne zaznaczono
skrzydło uchylne
-  Okno uchylne  Ściany nierozbieralne
-  Okno typu fix  Ściany z możliwością rozbiórki



BUDYNEK MIESZKALNY WIELORODZINNY Z USŁUGAMI
W PARTERZE I GARAŻEM PODZIEMNYM PRZY ULICY
JANA KAZIMIERZA W WARSZAWIE



Budynek C	KLATKA II		TYP: M3AJ						
PIĘTRO	0	1	2	3	4	5	6	7	8
MIESZKANIE NR			35	41	47				

Mieszkanie nr 35

Nazwa pomieszczenia	Powierzchnia (m ²)
Hol	10,52
Pokój	10,14
Pokój	12,17
Łazienka	4,90
Salon z aneksem	20,68
Suma	58,41 m²
Balkon	8,12

- KARTA KATALOGOWA OPRACOWANA NA PODSTAWIE PROJEKTU BUDOWLANEGO. W LOKALACH MOGĄ WYSTĄPIĆ ZMIANY WPROWADZONE NA ETAPIE PROJEKTU WYKONAWCZEGO.
- WYMIARY I POWIERZCHNIE SĄ LICZONE WG NORMY ISO -9836 : 1997 OSTATECZNA POWIERZCHNIA ZOSTANIE OBLICZONA NA PODSTAWIE POMIARU POWYKONAWCZEGO, ZGODNIE Z POWYŻEJ WYMIENIONĄ NORMĄ.
- ARANŻACJA MIESZKANIA (T.J. MEBLE, WYPOSAŻENIE KUCHNI I ŁAZIENEK ORAZ SANITARIATY) MA CHARAKTER POGLĄDOWY I NIE STANOWI WYPOSAŻENIA LOKALU W STANDARDZIE OFEROWANYM DO SPRZEDAŻY.
- PRZEDSTAWIONE WYMIARY MAJĄ CHARAKTER POGLĄDOWY I NIE MOGĄ STANOWIĆ PODSTAWY DO ZAMAWIANIA MEBLI I ARMATURY.

